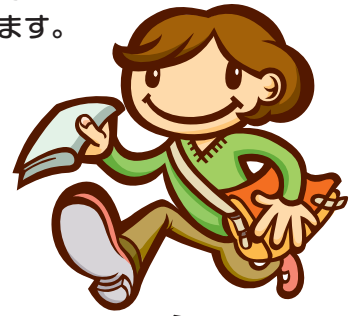


新聞をとっていない世帯やアパートにお住まいの方にもお届けできます。

1部 5円~で 直接ポストに お届けいたします。

1エリアから配布OK。

無駄なく少ない枚数で
高い効果が期待できます。



ポスティングメニュー

配布サービスについて	合同ポスティング 毎月第1、3週に チラシのみ のポスティングを行ないます ●長岡市市街地のみにもポスティングしたい方	まるごと生活情報との同配布 毎月第2、4週に 情報紙と一緒に ポスティングを行ないます ●発刊して約20年の実績がある情報紙との同時配布サービスです ●見附市や小千谷市を含めた広範囲にポスティングしたい方にオススメ	
	配布エリア	長岡市市街地のみ	長岡市、見附市、小千谷市、旧越路町
料金 (税別)	B5~B4サイズ... 5円 A3・B3サイズ... 6.5円	※B3サイズ以上はお問い合わせください。 ※変形サイズ、厚紙は別料金となります。(詳しくはお問い合わせください) ※情報紙に折り込む場合はホチキス止めのものは配布できません。	



チラシ折り込みの発注方法

- 弊社作成の「ポスティング発注書」をメールまたはFAXにてご提出下さい。
 ※「ポスティング発注書」は弊社ホームページからダウンロードしていただくか、または営業担当にお申し付けください。

スケジュール

【合同ポスティング】

- 配布期間.....[1週]前月の最終金曜日~翌木曜日まで
 [3週]第2金曜日~翌木曜日まで
- お申込み締切...配布開始日の2日前(17時まで)

※情報紙ポスティングの状況で配布がずれる月がございます。詳しくはお問い合わせください。
 ※お申し込み後のキャンセル・エリア変更は事務手数料をいただく場合があります。
 ※納品締切に遅延した場合は追加手数料をいただく場合があります。

【まるごと生活情報同配布】

- 配布期間.....第1、第3金曜日から翌週木曜日まで
- お申込み締切...発行日2週間前の木曜日
- チラシ納品締切...発行日2週間前の金曜日

※お申し込みの締切と納品の締め切りは毎号若干異なります。詳しくはお問い合わせください。
 ※お申し込み後のキャンセル・エリア変更は事務手数料をいただく場合があります。
 ※納品締切に遅延した場合は追加手数料をいただく場合があります。

発注・納品の際の注意事項

- お申し込み枚数は、エリア単位で承ります。弊社が定めるエリア内から選択してください。
- チラシの仕上がりサイズはB4以内とし、それ以上の場合は必ず折った状態でご納品してください。
- チラシの内容や業種によってはお受けできない場合がございます。あらかじめ弊社にご確認ください。
 ※他詳細な内容は弊社作成の「ポスティング発注書」をご参照ください

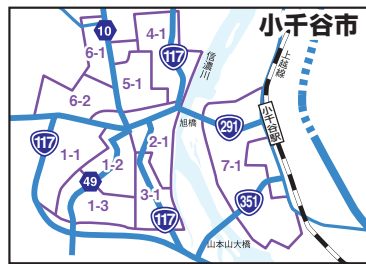
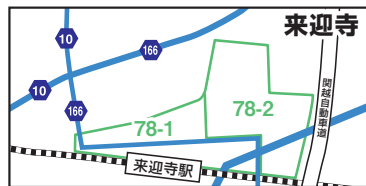
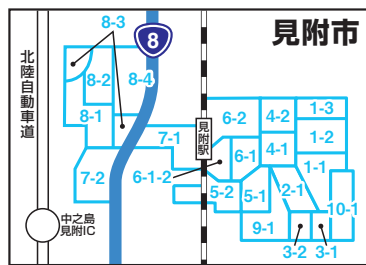
※別紙「ポスティング利用規約」及び「クレーム発生時の弊社対応とご協力のお願い」をご確認の上ご発注ください。

お問い合わせ

株式会社 **パーツプロダクション ポスティング部** TEL. **0258-86-8773**
 〒940-2121 新潟県長岡市喜多町386番地 FAX 0258-86-8783 E-mail post@able-pro.com

株式会社 **生活情報新聞社 まるごと生活情報編集部** TEL. **0258-28-3328**
 〒940-2121 新潟県長岡市喜多町386番地 FAX 0258-28-3277

合同ポスティング・ まるごと生活情報との同配布 配布エリア



◆長岡川東エリア

No.	町名	No.	町名
東1-1	南町1~3	東19-1	西神田町1~2
	柏町1~2		西神田町
東2-1	千歳1~3	東19-2	石内1~2
	宮原1~3		泉1~2
東3-1	幸町1~3	東20-1	長町1~2
	千手1~3		槽古町
東4-1	西千手1~3	東20-2	神田1~3
	草生津1~3		袋町1~3、関東町
東4-2	山田1~3	東21-1	福住1~3
東5-1	台町1~2	東21-2	東神田1~3
	弓町1~2		愛宕1~3
東6-1	四郎丸1~4	東22-1	干場1~2
東7-1	学校町1~3	東22-2	地蔵1~2
東8-1	金房1~3	東23-1	今朝白1
東8-2	土合1~5	東23-2	今朝白2
東9-1	前田1~3、美沢1	東23-3	今朝白3
	長倉町(一部)	東24-1	川崎1(一部)
東9-2	美沢2~4	東24-2	川崎1~2
	四郎丸町(一部)	東25-1	川崎3
東10-1	住吉1~3	東25-2	川崎町(一部)
東10-2	大広1~3	東26-1	川崎4~5
	曙1~3	東27-1	川崎6
東10-3	花園1~3	東28-1	新町1~2
東10-4	花園東1~2	東28-2	東新町1~3
	錦1~3	東28-3	東栄1~3
東10-5	花園南	東28-4	琴平1~3
東10-6	花園	東29-1	西新町1~2
東11-1	大手通1~2	東29-2	東蔵王2~3
	城内町1~3	東29-3	蔵王1~2
東11-2	殿町1~3	東29-4	西蔵王1~3
	旭町1~2	東30-1	寿1~3
東11-3	東坂之上町1~3	東30-2	城岡1~3
東12-1	表町1~2	東31-1	宮内1~4
	表町3~4	東31-2	宮内5~6
東12-2	呉服町	東32-1	宮内7~8
東13-1	本町2~3、渡里町	東33-1	沢田1~2、笹崎1~3
	本町1、上田町、	東34-1	東宮内町
東13-2	船江町、柳原町	東34-2	撰田屋1~2
東14-1	中島1~2	東34-3	撰田屋3~5
東14-2	中島3~4	東34-4	撰田屋町
東15-1	中島5~7	東35-1	曲新町1~3
東16-1	日赤町、信濃、春日	東36-1	曲新町
東17-1	水道町1~5	東36-2	前島町
東18-1	昭和1~2		上前島町3
東18-2	松葉1~2		前島町
			上前島町2

◆長岡川西エリア

No.	町名	No.	町名
東37-1	豊詰町	西57-1	大島本町1~3
東37-2	下条町	西57-2	大島本町4~5
東38-1	宮栄1~3	西58-1	大島新町1~5
東38-2	要町1~3	西59-1	緑町1
東39-1	西宮内1~2	西59-2	緑町2~3
東40-1	三和、三和町	西60-1	大山1~3
東40-2	左近、左近町、宮内町	西60-2	北山1~4
東41-1	今井1~3	西61-1	下山1~2
東41-2	平島1~3	西61-2	下山5~6
東42-1	平島町	西61-3	下山3~4
東42-2	水梨町	西61-4	西津町・七日町(一部)
東44-1	土合、上条、豊田	西62-1	希望が丘1
東44-2	大町1~3、大町、城南	西62-2	希望が丘南5~6
東45-1	高町1~4、高畑町	西62-3	希望が丘2~4
東46-1	町田町	西63-1	三ツ郷屋1~2
東46-2	中沢、中沢町(一部)	西63-2	三ツ郷屋町
東46-3	中沢4、中沢町(一部)	西64-1	古正寺1~2
東47-1	中沢1	西64-2	古正寺町
東47-2	長倉3~4、長倉南	西64-3	塚町
東48-1	長倉1~2、悠久町4	西64-4	千秋1~2、寺島町
東49-1	若草町1~3	西65-1	古正寺3
東49-2	中貫町1~3	西65-2	蓮湯1~2
東49-3	悠久町1~3	西65-3	蓮池町
東49-4	下々条3~4	西65-4	蓮湯3~5
東49-5	下々条町	西66-1	宮関1~3
東49-6	宝4~5	西66-2	宮関4
東49-7	中瀬1~2		鉄工町1~2
東49-8	北園町、下々条1~2		
東49-9	原町1~2、宝1~3		
東50-1	高見町(一部)	東53-2	新保4~6
東50-2	高見町(一部)	東54-1	堀金1~3
東51-1	天神町	東54-2	永田1~4
東51-2	東高見1、高見1~2	東55-1	永田町(一部)
東52-1	新組町(一部)	東55-2	稲保町1~2
東52-2	新保1、美園1~2	東55-3	稲保南、稲葉
東53-1	豊1~2	東55-4	小曾根
東53-2	新保2~3	東55-5	亀貝

◆見附エリア

No.	町名
見1-1	本町1~2
見1-2	本町3~4
見1-3	元町1~2
見2-1	新町1~2
見3-1	本町1~2
見3-2	南本町2~3
見4-1	学校町1
見4-2	学校町2
見5-1	昭和町1~2
見5-2	市野坪町、福島町
見6-1	本所1(市野坪側)
見6-2	本所1(学校町側)
見6-3	本所1(一部)
見6-4	本所2
見7-1	柳橋町、新潟町(一部)
見7-2	芝野、上新田(一部)
見7-3	上新田
見8-1	今町1~2
見8-2	猫興野(一部)
見8-3	今町3
見8-4	今町4・6
見8-5	今町5
見9-1	葛巻1~2、葛巻町
見9-2	仁嘉町(一部)
見10-1	嶺崎1~2

◆小千谷エリア

No.	町名
小1-1	土川1~2、若葉1
小1-2	平成1
小1-3	上ノ山1~2
小2-1	平成2
小2-2	上ノ山3~5
小2-3	本町1~2、元町
小3-1	日吉1~2
小3-2	稲荷町、栄町
小3-3	船岡1~3
小4-1	千谷川1~4
小4-2	城内1~2
小5-1	城内3
小5-2	平沢1~2
小5-3	城内4
小6-1	桜町(上)(一部)
小6-2	東栄1~3
小7-1	元中子(一部)

※最新の配布枚数は別紙ポスティング発注書をご参照ください。合同配布とまるごと生活情報では配布エリアが異なります。